



## Ströer confía en los interruptores industriales para ofrecer una señalización atractiva en condiciones adversas

- **Industria:** Comercios
- **Cliente:** Ströer
- **Región:** Alemania
- **Solución:** Redes industriales
- **Producto:** LIG1014A - Interruptores INDRy

### STRÖER

#### ANTECEDENTES

Ströer es uno de los principales proveedores alemanes de publicidad exterior y ofrece a sus clientes soluciones integrales individualizadas y totalmente integradas a lo largo de toda la cadena de valor de marketing y ventas. Su cartera incluye todas las formas de publicidad exterior, desde los carteles tradicionales y los derechos exclusivos de publicidad en estaciones de tren hasta la publicidad exterior digital. Mientras que hace una década Ströer sólo operaba con sistemas multimedia analógicos, en la actualidad el grupo comercializa y explota unos 300 paneles LED y 4.000 tótems digitales, que llegan a unos 30 millones de personas al mes.

#### DESAFÍO

Los tótems digitales suelen contener una pantalla de 60" a 70", un PC conectado a la VPN y algunos componentes de red, incluido un conmutador Ethernet. Durante

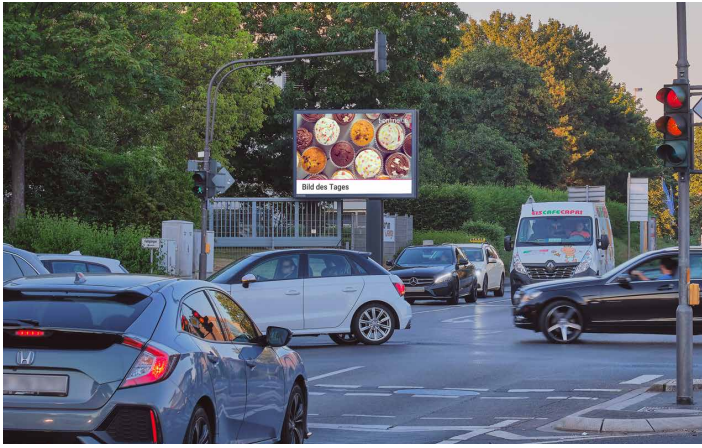
mucho tiempo, una transmisión de datos de 100 Mbps y una funcionalidad limitada fueron suficientes, pero debido al aumento de los requisitos relacionados con la comunicación y resolución de datos, Ströer tuvo que buscar conmutadores Ethernet de 1 Gbps con una funcionalidad más amplia.

Los conmutadores Ethernet tenían que soportar temperaturas extremas y distintas condiciones climáticas, ya que los tótems digitales pueden estar tanto en interiores como en exteriores. También tenían que ser de pequeño tamaño para caber en los recintos de las pantallas, y estar diseñados para funcionar 24 horas al día, 7 días a la semana. Pero lo más importante era que los conmutadores fueran gestionables para proporcionar transmisión de datos multidifusión.

#### LA SOLUCIÓN

Ströer estudió varias alternativas en el mercado, pero al final se decantó por un conmutador Ethernet de la cartera INDRy de Black Box, el LIG1014A. No sólo porque este conmutador Gigabit Ethernet industrial gestionado cumplía todos los requisitos, sino porque Ströer - que ya conocía a Black Box como un socio experimentado y fiable - vio una gran ventaja en el soporte técnico y de ventas de Black Box.

Además, muchos de los primeros conmutadores Ethernet de Ströer estaban diseñados para un tipo concreto de fibra, velocidad o longitud de onda, sin ninguna flexibilidad. Por el contrario, los conmutadores INDRy



pueden utilizarse en función de la infraestructura de red existente y de las necesidades, si es necesario en una mezcla salvaje. "Utilizamos componentes de red Black Box desde hace dos años con casi todos los medios de publicidad digital y planificamos un producto como el switch LIG1014A en la fase de construcción", afirma Christian Schulz, VPO Support de ECE flatmedia GmbH. "Antes, los componentes de la red eran transparentes, lo que complicaba mucho el análisis de fallos y la contención a distancia. Gracias a nuestra completa supervisión por parte de NAGIOS, pueden excluirse errores en la planificación de una aplicación in situ o durante la puesta en marcha".

## RESULTADOS

Ströer está encantada con su elección de Black Box y sus interruptores INDry. En la actualidad, Ströer ha equipado 70 de sus tótems digitales de interior y exterior -pero también grandes paneles LED- con la LIG1014A y la instalación continua está prevista en el proceso de producción de cada nuevo sistema de medios digitales.

